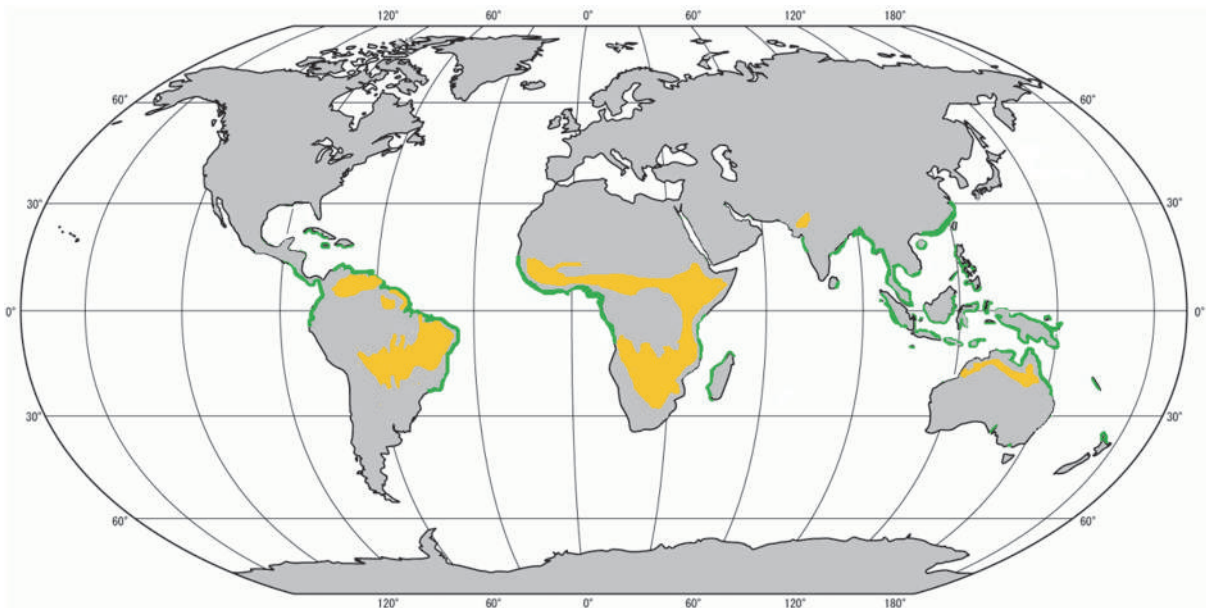


Na podstawie: www.miedziana.pl

Materiał źródłowy do zadania 3.



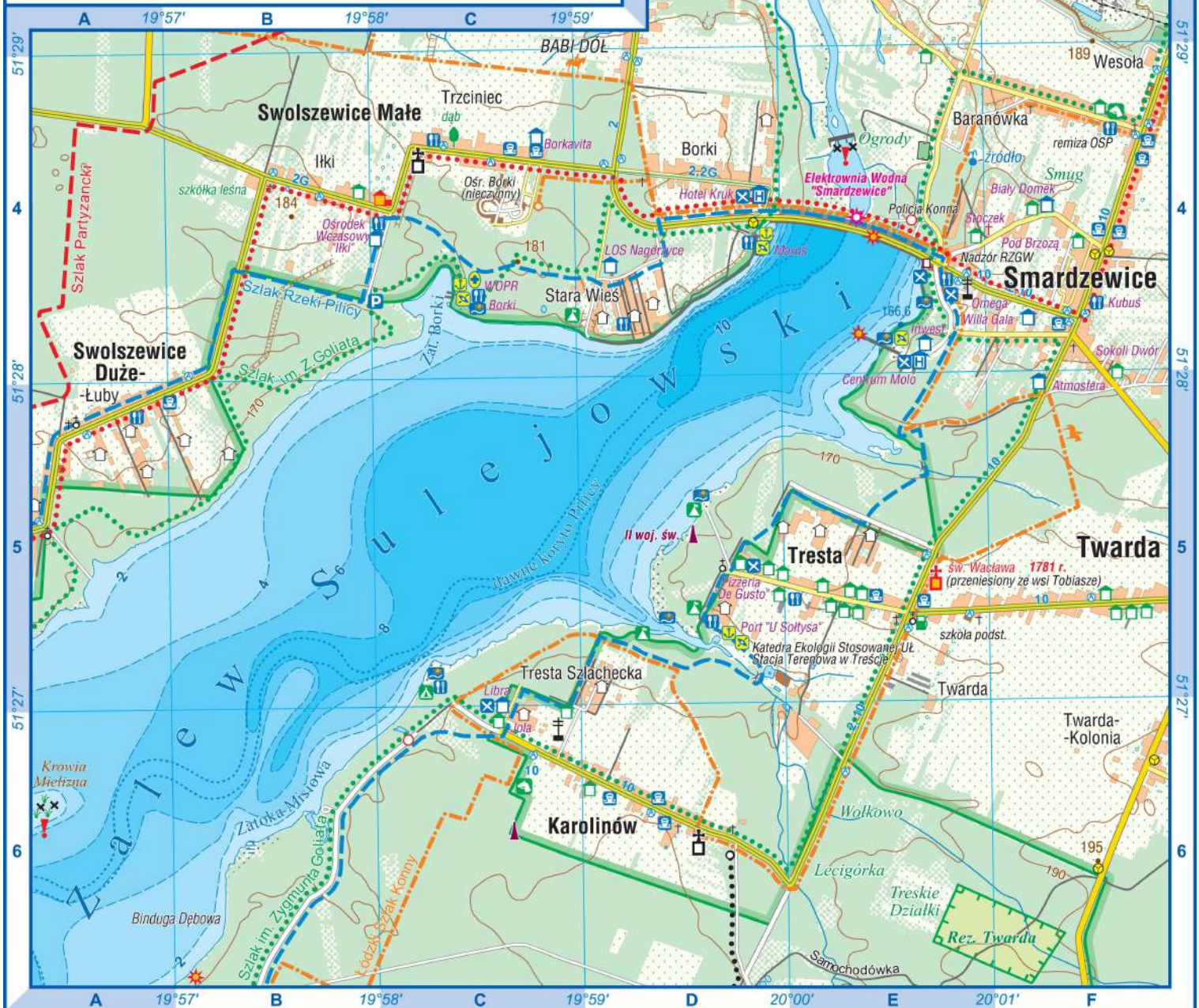
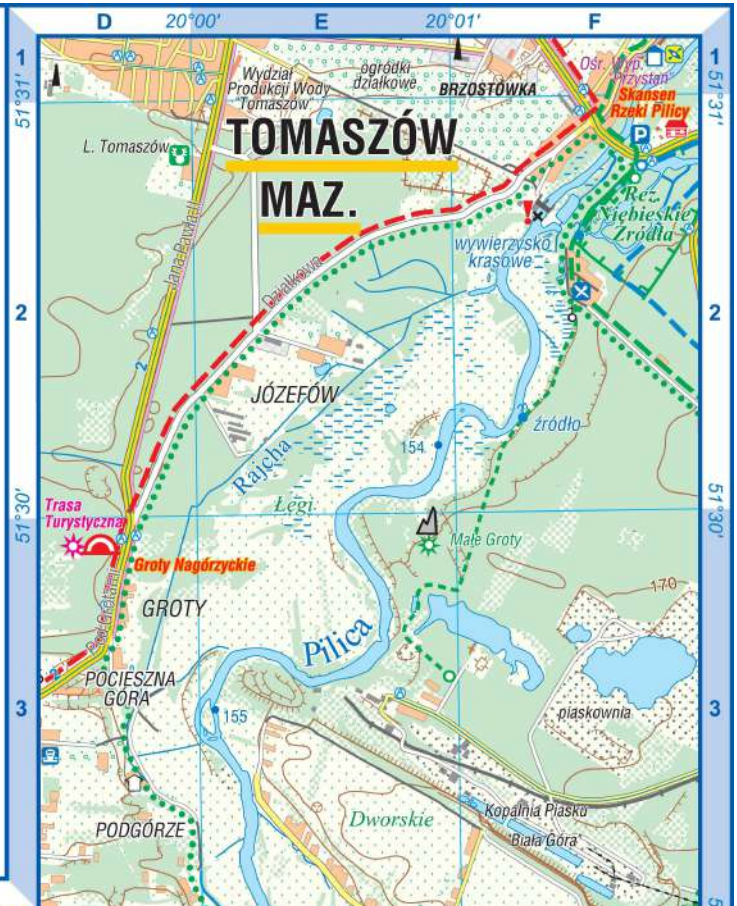
Na podstawie: www.landsat.visibleearth.nasa.gov



Na podstawie: commons.wikimedia.org

skala 1:35 000 poziomice poprowadzono co 10 m

- | | | | |
|--|---|--|---|
| | teren zabudowany; przemysłowy | | rzeka; strumień; kładka |
| | las; zarośla (młotniki); łąka | | skansen; Inny zabytek drewniany |
| | teren piaszczysty; sad (ogródki działkowe) | | restauracja; bar; sklep |
| | drogi asfaltowe; linia autobusowa; przystanek MZK/PKS | | hotel; inne noclegi; domki letniskowe |
| | drogi utwardzone; zakaz wjazdu; droga dla rowerów | | agroturystyka; leśniczówka; jazda konna |
| | tory kolejowe | | kemping; pole namiotowe |
| | wieża przekaźnikowa; komin | | stacja paliw; LPG; parking |
| | budynek użyteczności publicznej; domy | | port; wypożyczalnia sprzętu wodnego |
| | krzyże; tablica pamiątkowa | | WOPR; kąpielisko (plaża) |
| | kapliczka; kościół; kościół zabytkowy drewniany | | punkt widokowy; atrakcja turystyczna |
| | grota; ostaniec | | szlaki piesze; ścieżki dydaktyczne |
| | pomnik przyrody; osobliwość przyrody | | początek szlaków turystycznych |
| | boisko sportowe; pomnik | | szlaki rowerowe |
| | poziomice; skarpa ziemna; szczyt | | szlak konny |
| | jezioro (staw); głębokość; umocniony brzeg; trzcina; zapora | | granica parku krajobrazowego, rezerwatu |
| | źródło; bagna | | |
| | przeszkoda; miejsce niebezpieczne | | |
- Opracowanie:
Wydawnictwo Kartograficzne „Compass”



Materiał źródłowy do zadania 6.



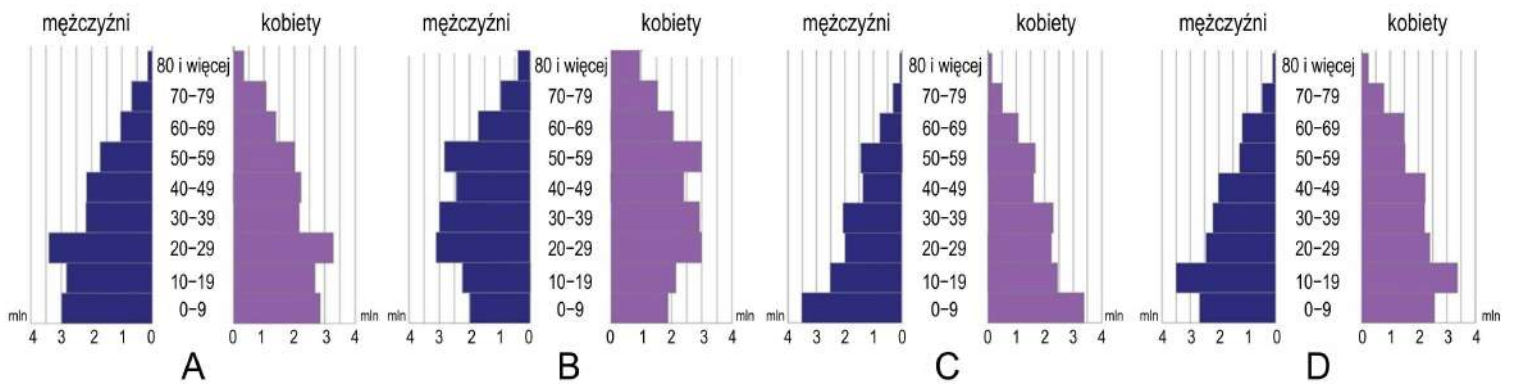
www.groupon.pl

Materiał źródłowy do zadania 11.



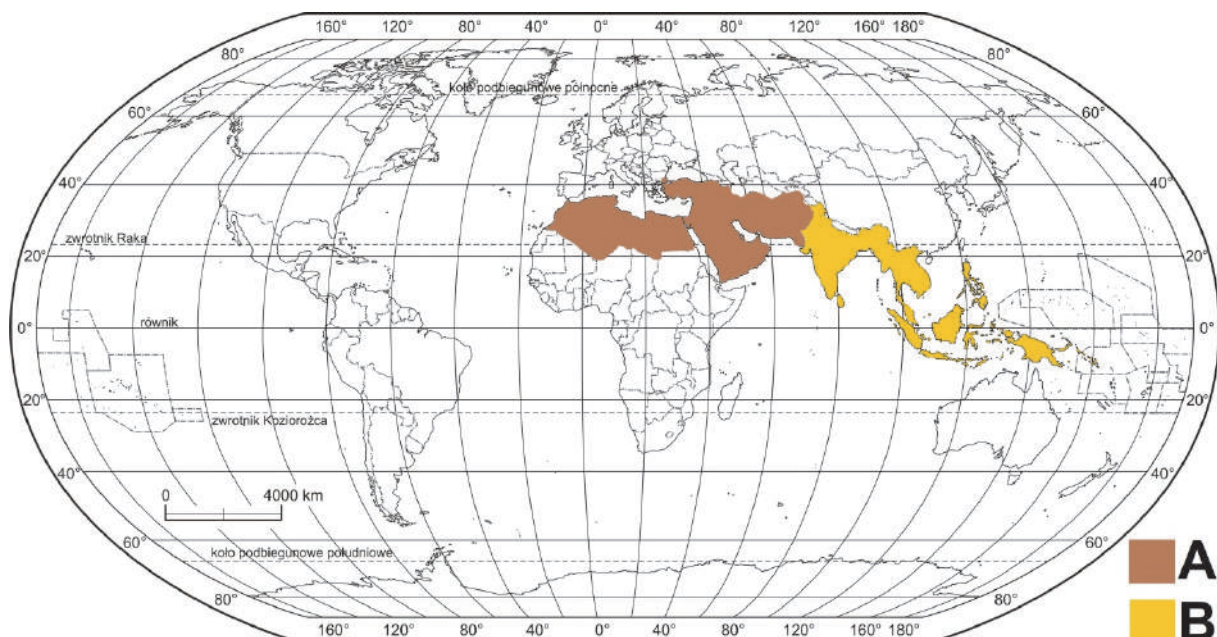
www.ekskursja.pl

Materiał źródłowy do zadania 21.

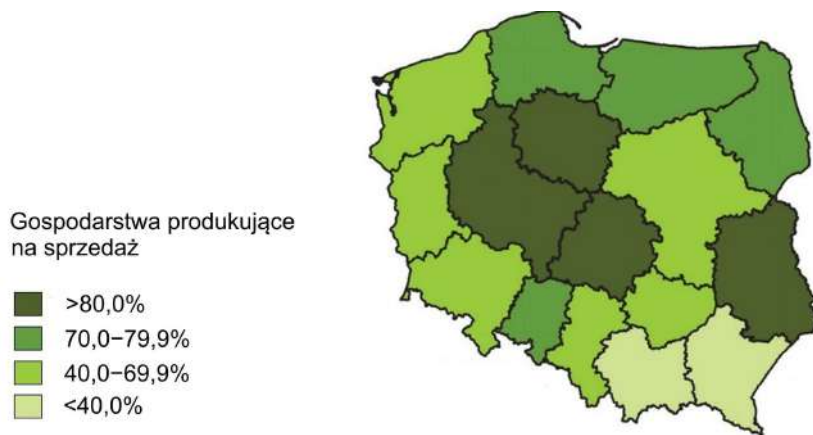


Na podstawie: *Atlas demograficzny Polski*, Warszawa 2017.

Materiał źródłowy do zadania 24.

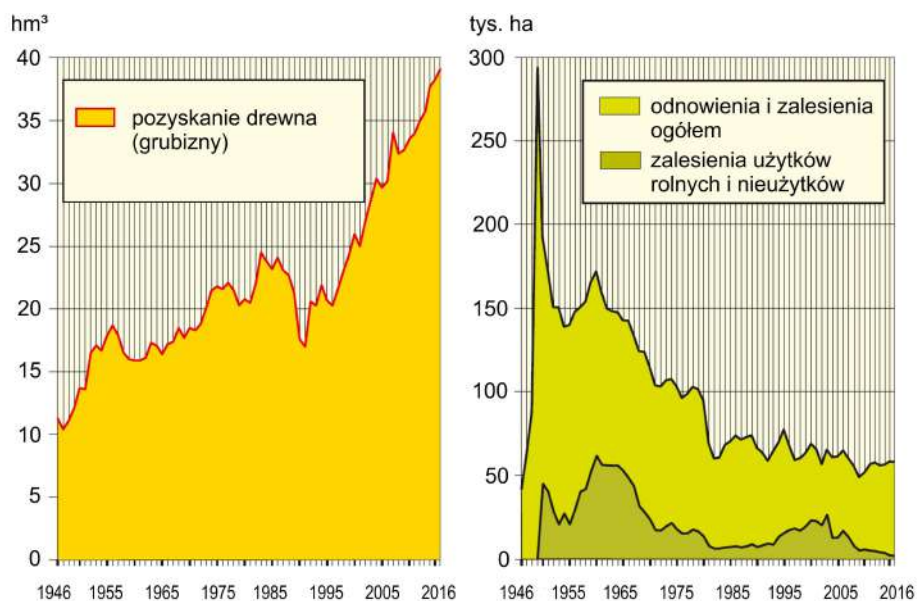


Materiał źródłowy do zadania 25.



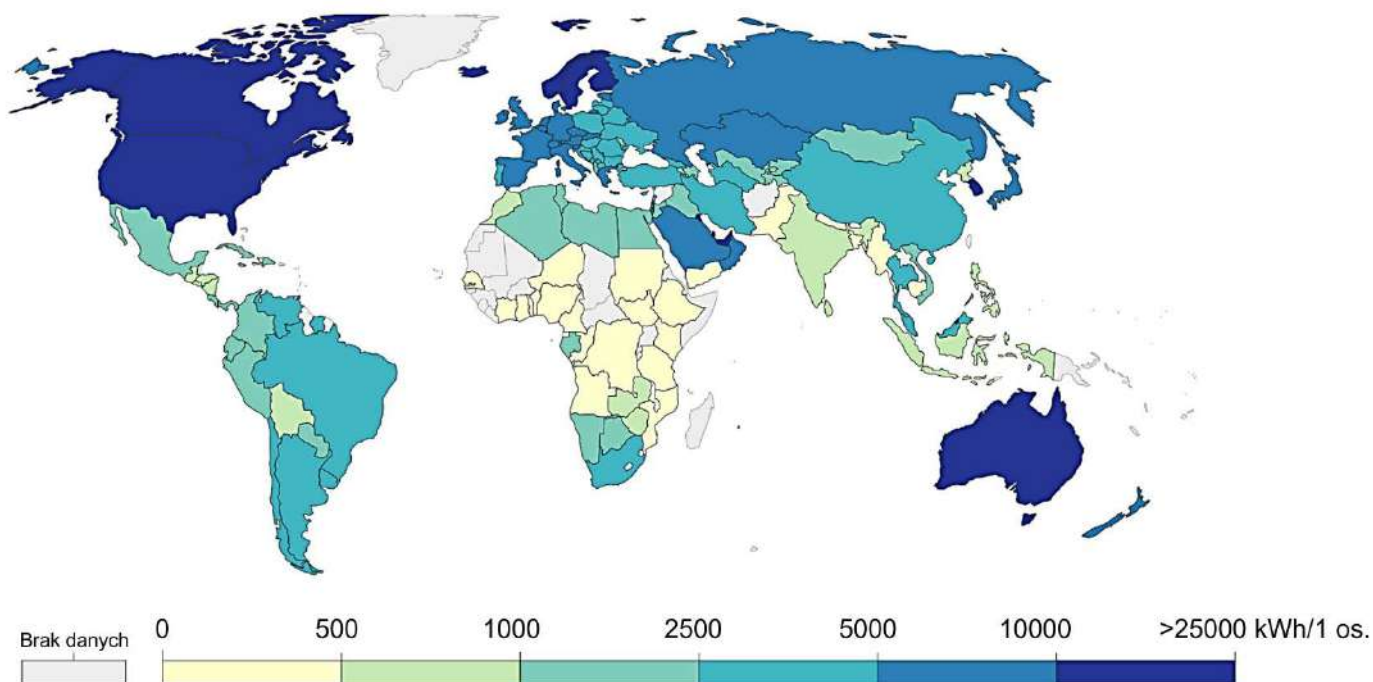
Na podstawie: *Charakterystyka gospodarstw rolnych w 2016 r.*, Warszawa 2017.

Materiał źródłowy do zadania 26.



Na podstawie: *Leśnictwo 2017*, Warszawa 2017.

Materiał źródłowy do zadania 28.



Na podstawie: www.ourworldindata.org